

DRESSCOAT COSME

Technical Manual

ドレスコートコスメ テクニカルマニュアル

ドレスコートコスメ ラインナップ

DRESSCOAT COSME LINEUP

カラーヘアから何も引かない、スタイル



ドレスコートコスメ
ローション L30
DRESSCOAT COSME LOTION L30

柔らかリッジの
カールスタイルをデザインする。

軟毛やかかりやすい髪を傷めずにカールを表現出来るローアルカリタイプ。浸透性の高いローションベースで、アルカリ量を低く抑えながら、弾力のある柔らかリッジカールを実現。
(400mL)



ドレスコートコスメ
ローション L60
DRESSCOAT COSME LOTION L60

優しさとパワーで、かかりにくい髪にも
カールスタイルを。

硬毛などのかかりにくい髪や、強いリッジを必要とするスタイルにも狙い通りのカールを形成。手触りも柔らかで、硬い髪も滑らかな指通りを与えてスタイリングを容易に。
(400mL)



ドレスコートコスメ
クリーム C10
DRESSCOAT COSME CREAM C10

カラー毛のうねりや拵がりのある髪を
ナチュラルで、扱いやすいストレートヘアに。

中性域のストレート&ホット系対応のクリーム。カラー直後やセンシティブ毛のストレートスタイルにもやさしく浸透しながらしっかりとスタイル形成を促します。毛髪になじみの良いクリーム粘性と性状で、操作性もスムーズ。
(400g)



ドレスコートコスメ
クリーム C90
DRESSCOAT COSME CREAM C90

しっかりしたカラー毛にも滑らかストレートを。
続けられる施術を考えたコスメクリーム。

ダメージが少ない毛髪の根元～中間、撥水性の高い髪にもしっかりとスタイルを形成。ストレートスタイル、ホット系カール双方に使用でき、応用範囲を拡げます。施術後も柔らかで潤いのあるスタイルを保ち、繰り返しの施術にも。
(400g)

をプラスする「カーリングコスメ」。



ドレスコートコスメ
セカンドローション
DRESSCOAT COSME SECOND LOTION

ローションで形成したカールを
しっかりと保持。使いやすさと
カーリングアフターを考えたローション。

ドレスコートコスメ各ローションで形成したカールを
しっかりと保持し、滑らかさと潤いをキープ。根元から毛先
までリテンションの高いカールをキープ。ホット系カール
施術の定着促進にも適したローション。
(1000mL)



ドレスコートコスメ
セカンドクリーム
DRESSCOAT COSME SECOND CREAM

適度な粘性で、素早く髪になじみ、滑らかで
きれいなストレートヘアを保持します。

ドレスコートコスメ各クリームを用いたストレートスタイルの
定着に適したクリーム。なじみの良い操作性、ストレートの
定着時、保持性に優れた粘性に設定。柔らかさと滑らかさは
ワンランク上の仕上がり。
(400g)



ドレスコートコスメ
デオリッチ
DRESSCOAT COSME DEORICH

髪のコンディションキープと質感を
より高めるコンディショナー。

ブレーンリンス後に使用する事で、気になるシステアミン
特有の臭いも抑え、仕上がりを良くするパフアローション。
パフア剤特有のキシつき・ゴワつきを与えない。
(1000mL)

5つの特長

DRESSCOAT COSME FIVE FEATURES

1

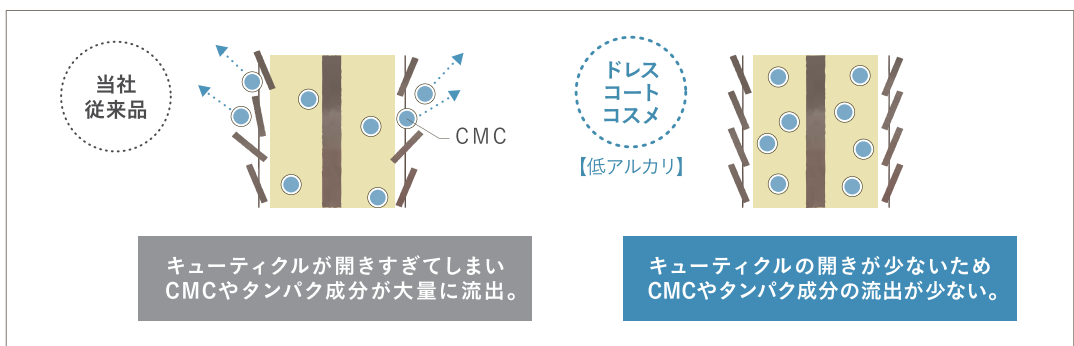
ノンアルカリ・低アルカリ処方

●ノンアルカリ (C10)

カラー後の残留アルカリを利用して、アルカリフリーでカーリングをおこなうことが可能です。アルカリパーマをかけられないハイダメージ毛にも対応します。

●低アルカリ (L30・L60・C90)

毛髪ダメージの原因であるアルカリを根本から抑えた処方で、ダメージを低減しました。パサつきを感じさせない、リッジ感のある柔らかな風合いのカールを形成します。



3

高浸透処方

すばやく髪になじみ、ノンアルカリ、低アルカリ処方でもシステアミンとチオグリコール酸の2種の還元剤配合で、効率的なスタイリング&カールを形成します。

4

ハチミツヴェールで 潤いと柔らかさを

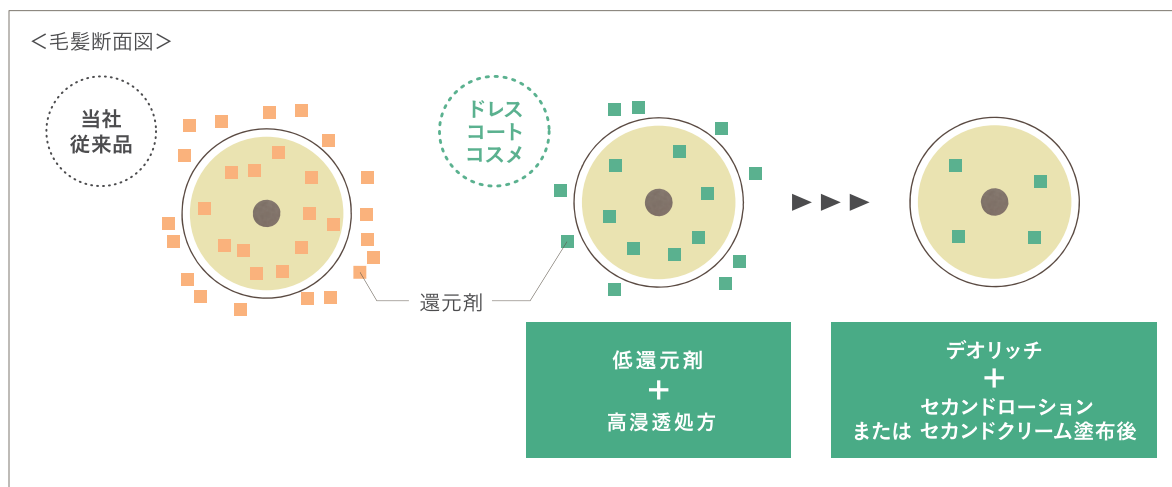
ハチミツに含まれるタンパク(アミノ酸)が毛髪を包み込み、アルカリダメージからキューティクルを保護します。

また、ケア成分(高分子ケラチンタンパクとタウリン)を配合し、ダメージを補修することで、持続性のあるリッジ感豊かなカールや滑らかなストレートヘアを形成します。

※ L30・L60・C10・C90に配合

低還元剤処方

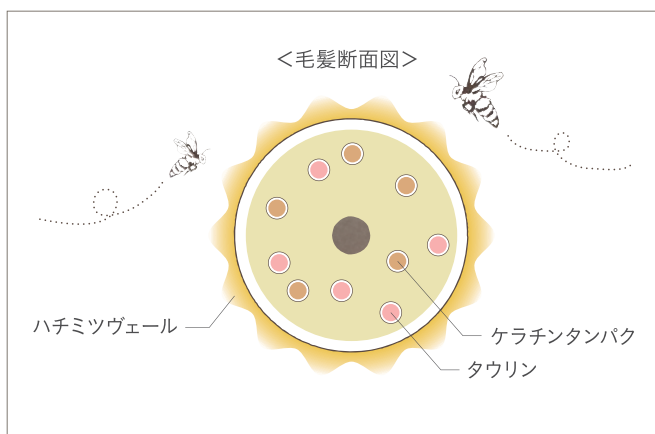
可能な限り余分な還元剤を減らすことで、毛髪内部に残留する還元剤を低減。
ダメージの原因を根本から抑えるとともに、システアミン独特の不快臭を低減させ、残留システアミンのゴワつきや硬さを感じさせない柔らかな仕上がりを実現します。



毛髪の状態による 使い分けが簡単

ローション、クリーム共に液性、粘性を均等化しました。

ローションやクリームの種類によって操作性が変わることがないため、損傷の異なる部分や求めるカール、ストレートによって使い分けが簡単にでき、狙い通りのスタイルベースがつけられます。



※図はすべてイメージです。

ダメージレベルスケール

DAMAGE LEVEL SCALE

		毛髪の状態	毛髪診断
ダメージ レベル 0	手触り、外観	<ul style="list-style-type: none"> ・艶がある ・ハリ・コシ・弾力がある ・指通りがよい 	ウェット時 跳ね返り※ …… 強い 引っ張り …… 切れない 指通り …… よく滑る
	キューティクル	<ul style="list-style-type: none"> ・整っていて、保護力が強い 	
	コルテックス	<ul style="list-style-type: none"> ・適度な水分を保持している 	ドライ時 毛先の広がり …… 広がらない 質感 …… オイル分を感じる
	アンダーレベル	1~4	施術履歴の 目安 ヘアカラー・パーマ施術経験なし。
ダメージ レベル 1	手触り、外観	<ul style="list-style-type: none"> ・少し艶がない ・少しパサつきを感じる ・少し毛先の引っかかりを感じる 	ウェット時 跳ね返り※ …… 少し弱い 引っ張り …… 切れない 指通り …… 毛先に少しザラつきを 感じる
	キューティクル	<ul style="list-style-type: none"> ・少し乱れている 	
	コルテックス	<ul style="list-style-type: none"> ・少し水分量が減少 	ドライ時 毛先の広がり …… 少し広がる 質感 …… 部分的にオイル分が不足
	アンダーレベル	5~6	施術履歴の 目安 ヘアカラー・パーマ1~2回位
ダメージ レベル 2	手触り、外観	<ul style="list-style-type: none"> ・艶がない ・パサつきを感じる ・からみやすくなる 	ウェット時 跳ね返り※ …… 少し弱い 引っ張り …… 伸びる感じがする 指通り …… ザラつきを感じる
	キューティクル	<ul style="list-style-type: none"> ・乱れている 	
	コルテックス	<ul style="list-style-type: none"> ・水分量が減少 	ドライ時 毛先の広がり …… 少し広がる 質感 …… オイル分が不足
	アンダーレベル	7~9	施術履歴の 目安 ヘアカラー・パーマ3~4回位

毛髪の状態	毛髪診断
-------	------

ダメージ レベル 3	手触り、外観	・パサつく ・からみやすくなる ・離れてみてもダメージを感じる	ウェット時	跳ね返り※ …… 弱い 引っ張り …… 切れやすい 指通り …… ザラつく
	キューティクル	・はがれが発生している ・保護力が低下		ドライ時
	コルテックス	・アミノ酸が流出し、水分量が低下	施術履歴の 目安	
	アンダーレベル	10～12		

ダメージ レベル 4	手触り、外観	・枝毛が目立つ ・髪がバシバシした感じ ・切れ毛を感じる	ウェット時	跳ね返り※ …… かなり弱い 引っ張り …… 切れる 指通り …… 引っかかる
	キューティクル	・ほとんどない		ドライ時
	コルテックス	・アミノ酸が流出し、 水分量がほとんどない	施術履歴の 目安	
	アンダーレベル	13～14		



ダメージ レベル 5	手触り、外観	・透明感を感じる ・髪がナイロンのようにかたい ・水に濡らすと溶けるような感じ	ウェット時	跳ね返り※ …… ない 引っ張り …… 切れる 指通り …… べたべた感じる
	キューティクル	・ない		ドライ時
	コルテックス	・アミノ酸、水分量がない	施術履歴の 目安	
	アンダーレベル	15以上		

※毛束を取り、曲げたときの跳ね返り度合い。


選択の目安 [毛髪診断]

SELECTING DRESSCOAT COSME

● DRESSCOAT COSME L30 / L60

艶感	ある			ある			ない		
質感	指通りがよい			少しパサつきを感じる			パサつきを感じる		
跳ね返り (ウェット時曲げる)	強い			少し弱い			少し弱い		
強度 (ウェット時引っ張る)	切れない			切れない			伸びる感じがある		
施術履歴	ヘアカラー・パーマ 施術経験なし			ヘアカラー・パーマ 1~2回位			ヘアカラー・パーマ 3~4回位		
アンダーレベル	1~4			5~6			7~9		
ダメージレベル	ダメージレベル0			ダメージレベル1			ダメージレベル2		
髪質	硬毛	普通	軟毛	硬毛	普通	軟毛	硬毛	普通	軟毛
対象商品 (標準使用量: 80ml)							放置時間5~10分 		

● DRESSCOAT COSME C10 / C90

艶感	ある			ある			ない		
質感	指通りがよい			少しパサつきを感じる			パサつきを感じる		
跳ね返り (ウェット時曲げる)	強い			少し弱い			少し弱い		
強度 (ウェット時引っ張る)	切れない			切れない			伸びる感じがある		
施術履歴	ヘアカラー・パーマ 施術経験なし			ヘアカラー・パーマ 1~2回位			ヘアカラー・パーマ 3~4回位		
アンダーレベル	1~4			5~6			7~9		
ダメージレベル	ダメージレベル0			ダメージレベル1			ダメージレベル2		
髪質	硬毛	普通	軟毛	硬毛	普通	軟毛	硬毛	普通	軟毛
対象商品 (標準使用量: 80g)							ドレスコートシルエストNP1 医薬部外品 		
	ドレスコートシルエストHP1 医薬部外品 								

	ない	ない	ない
る	パサつく	バシバシに感じる	ナイロンのようにかたい
	弱い	かなり弱い	ない
る	切れやすい	切れる	切れる
マ	ヘアカラー・パーマ 5~6回位	縮毛矯正、ブリーチ4回未満、 ヘアカラー&パーマ2回以上	縮毛矯正、ブリーチ4回以上、 ヘアカラー&パーマ2回以上
	10~12	13~14	15以上
	ダメージレベル 3	ダメージレベル 4	ダメージレベル 5
	軟毛 硬毛 普通 軟毛	硬毛 普通 軟毛	硬毛 普通 軟毛

	ない	ない	ない
る	パサつく	バシバシに感じる	ナイロンのようにかたい
	弱い	かなり弱い	ない
る	切れやすい	切れる	切れる
マ	ヘアカラー・パーマ 5~6回位	縮毛矯正、ブリーチ4回未満、 ヘアカラー&パーマ2回以上	縮毛矯正、ブリーチ4回以上、 ヘアカラー&パーマ2回以上
	10~12	13~14	15以上
	ダメージレベル 3	ダメージレベル 4	ダメージレベル 5
	軟毛 硬毛 普通 軟毛	硬毛 普通 軟毛	硬毛 普通 軟毛

注：髪の長さ・量・クセ・髪質・ダメージレベルなどに応じて調節してください。

start



1

カウンセリング
(毛髪診断)

お客様の希望のスタイルをお伺いし、適切な施術を行うために、現在の髪のコンディションを見極めます。

毛髪診断の方法



2

1液選択

カウンセリング(毛髪診断)後、最適な1液をお選びください。



3

プレシャンプー

4

前処理

必要に応じて前処理をしてください。



	新生部	中損傷	強損傷
	CMC ミスト		
	CMC クリーム		
ダメージレベル	CMC ミスト	CMC クリーム	
1~3	○	×	
4	○	○	
5	○	○	

5

ワインディング







7

プレーンリンス

しっかりと1液を流してください。



8

デオリッチ塗布

髪全体に塗布し、3分放置後流してください。



9

ドライ&アイロン

毛髪のコンディションに応じてアイロンの温度を調整してください。
※ドライ前にCMCプリチャージ塗布をおすすめします。

ダメージレベル	アイロン温度	スライス幅
1~3	180~160°C	1~1.5cm
3~4	160~120°C	2~3cm

※温度はあくまで目安です。

10

2液塗布・放置

放置時間 15分

11

プレーンリンス

しっかりと2液を洗い流してください。

12

フィニッシング



side



front

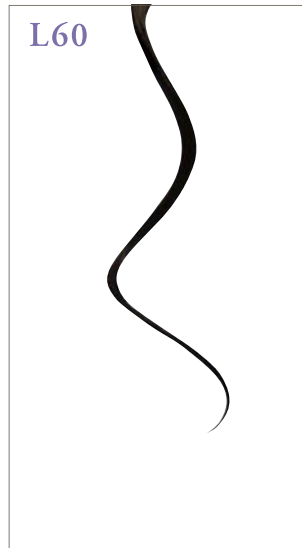


back

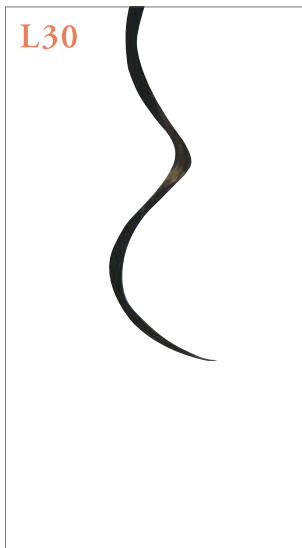
カールチャート [ダメージレベル別]

CURL CHART

ダメージ
レベル
0



ダメージ
レベル
1



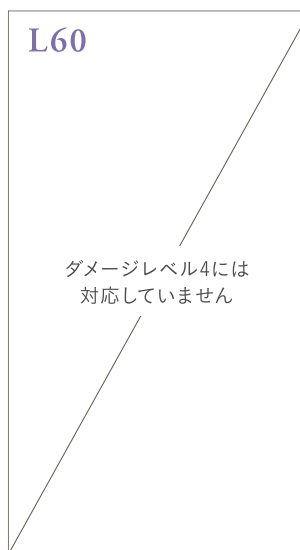
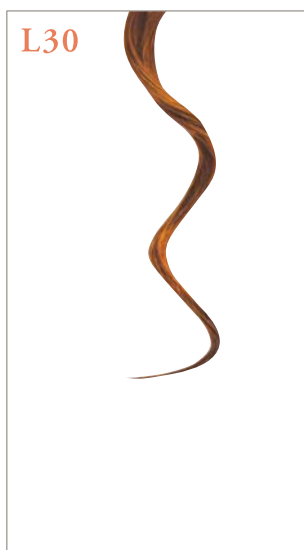
ダメージ
レベル
2



ダメージ
レベル
3



ダメージ
レベル
4



使用ロッド：エバーメイトF17 15mm

※このチャートはイメージです。髪質やダメージレベルにより、仕上がりが変わる場合があります。
※ダメージレベルに応じた前処理を行ってください。

三口産業株式会社

〈本社〉大阪市天王寺区玉造本町6-5 TEL.06-6761-5636(代)
〈札幌〉TEL.011-815-5775 〈仙台〉TEL.022-301-7966
〈東京〉TEL.03-6417-9585 〈福岡〉TEL.092-409-8351



写真・イラストはすべてイメージです。
本紙掲載の写真、記事等の無断転載・複写を禁じます。