



Purefactor

color care series

カラーヘアをより美しく。

カラーヘアは日常のケアを怠ると、髪タンパク質の流出や繊維成分のダメージが進み、枝毛や切れ毛の原因となります。また、毛先のハネや広がり、おさまりの悪さが原因でヘアデザインの再現が困難になることも。

ピュアファクターシリーズは、ヘアカラー後の髪のコンディションを整え、髪色をより長く、美しく保ちます。



4つの仕上がりで選べるピュアファクターシリーズ

- 美しい髪色を長く保ちたい
- なめらかでまとまる仕上がりが好み
- ライト～ミドルダメージ毛



Purefactor

ツヤ まとまり



- 毛先のパサつき、絡まりを無くしたい
- 柔らかくさらさらの仕上がりが好み
- ハイダメージ毛／軟毛



Purefactor
Deep Element
SV

柔らか 弾力



- 髪の広がりやゴワつきを抑えたい
- 潤ってしっとりまとまる仕上がりが好み
- ハイダメージ毛／硬毛



Purefactor
Deep Element
MA

潤い しっとり



- 酸性カラーの色を長く楽しみたい
- 褪色時の色ムラを軽減したい
- カラー後の髪を柔らかく保ちたい



Purefactor
ACID

酸性 なめらか





Purefactor

カラーヘアに特化し、潤いを与えてやさしく保護。

美しい髪色とツヤが長続き。

shampoo



やわらかな泡質で傷んだ髪を
やさしく守りながら洗い上げるシャンプー

髪のコンドিশョンを整える、天然由来のセルロース成分*1配合。やわらかな泡質ですべりを良くし、シャンプーによる髪のダメージを防ぎます。

moist pack



カラーヘアをよりしっとりとなめらかに導くヘアトリートメント

ヘアカラー後の乾燥してパサつく髪や、ゴワついておさまりの悪い髪をやさしく保護しながら、カラーヘアの色合いを長期間キープします。

water treatment



NA
ウォータートリートメント

さらとなめらかな質感
(ライト～ミドルダメージ毛)



MO
ウォータートリートメント モイスト

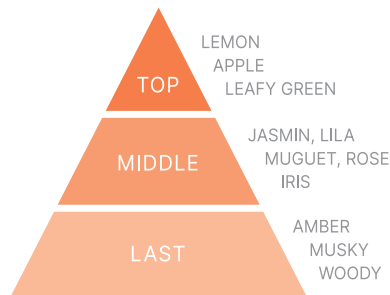
しっとりしなやかな質感
(ミドル～ハイダメージ毛)

スツと素早くなじんで潤す、洗い流さないトリートメント

カラーヘアにも素早くなじみ、乾燥してパサつく髪やツヤがない髪、まとまりにくい髪のコンドিশョンを整えます。

使用方法

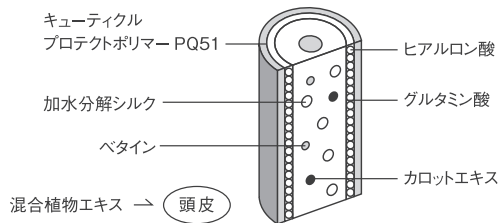
- 〈デイリーケアに〉 タオルドライ後、髪に適量なじませてからブローします。
- 〈スタイリングに〉 乾いた状態で、ダメージが気になる毛先を中心になじませます。全体になじませれば、しっとりボリュームダウンにも。



瑞々しい花や果実が優しく香る
フレッシュフローラルの香り

カロットエキス (ニンジン根エキス) ※2※3 (a)

ヘアカラーによって失われがちな水分を高い保湿力で補いながら、しなやかな髪へと導きます。



グルタミン酸*4 (a)

酸性アミノ酸のひとつで、髪に潤いを与え、ヘアカラーの色素流出を抑えます。

キューティクル プロテクトポリマーPQ51*5 (e)

高い保湿性を維持しながらキューティクルのリフトアップを抑え、ヘアカラーの色素流出を防ぎます。

混合植物エキス*2 (b) (ボタンエキス、フユボダイジュ花エキス、アルテア根エキス、アルニカ花エキス)

ヘアカラーによってデリケートになりがちな頭皮に潤いを与え、健康な髪へと導きます。

加水分解シルク*3 (c)

一般的に、他のタンパク質加水分解より親水性の高い「セリン」を多く含み、髪にさらとした感触を与えます。

ヒアルロン酸*6 (c)

水分保持力の高いムコ多糖類の一つ。ダメージで広がりがちな髪をしっとりまとめます。

ベタイン*2 (d)

高い水分保持力で、髪内部にたっぷり潤いを取り込み、ツヤやかな髪へと導きます。

(a) 全製品に配合 (b) シャンプー、モイストパックに配合 (c) モイストパックに配合 (d) シャンプー、ウォータートリートメントに配合 (e) モイストパック、ウォータートリートメントに配合

*1 ポリクオタニウム-10(コンディショニング剤) *2 保湿剤 *3 毛髪保護剤 *4 pH調整剤 *5 ポリクオタニウム-51(毛髪保護剤) *6 ヒアルロン酸 Na(保湿剤)

(写真・イラストはイメージ)



Purefactor Deep Element

SV

さらさらとした質感で
指通りの良い髪に

[このような方に]

- 軟毛、細くなった髪をふんわりさせたい
- 毛先がパサつき、絡まりやすい
- 潤ってさらさらの仕上がりが好み
- ハイダメージ毛

MA

しっとりとした質感で
広がりを抑えてまとまる髪に

[このような方に]

- 硬毛、髪が乾燥しやすく枝毛が多い
- 髪が広がりがやすく、ゴワつく
- 柔らかくしっとりまとまる仕上がりが好み
- ハイダメージ毛

仕上がりを選ぶディープエレメント。
ハイダメージ毛を補修して美しい髪色を守る。



コンディションを整えて、髪色を守るシャンプー

アミノ酸を豊富に含むアーモンドタンパク*4が、ダメージを内側から整え、トリートメントの補修成分が働きかけやすい状態にすることで美しい髪色を守ります。



補って閉じ込めるヘアトリートメント

ハイパーナノCMC*1を効果的に補って水分バランスを整え、毛髪補修成分を内部に閉じ込めて流出を防ぎます。

トリートメントの使用感について

補修・保湿成分により水分を素早く髪内部に取り込むため、洗い流す時にすべりの少なさを感じる場合がありますが、その後ドライすることで、しなやかで落ち着きのある質感に仕上がります。



スタイリングしやすい髪へ導く、洗い流さないトリートメント

〈デイリーケアに〉

タオルドライ後、中間から毛先部分を中心に1〜2プッシュを薄く塗布し、ブローします。

〈スタイリングに〉

タオルドライ後に薄く塗布し乾かすことで、アイロン等の熱ダメージから髪を守り、スタイルを長持ちさせます。

〈カラー後のケアに〉

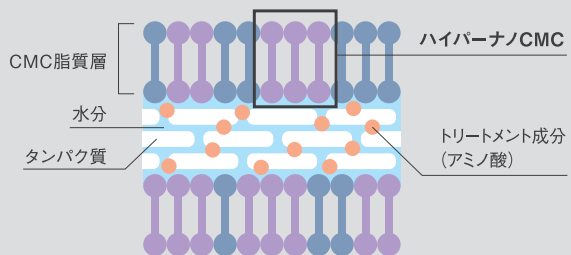
失われがちなCMCを補いながら、潤いとツヤを与えて、色持ちをアップさせます。

〈縮毛矯正に〉

施術の熱による水分減少や硬化を和らげ、柔らかく、なめらかな髪に整えます。

ハイパーナノCMC*1 (a)

髪の脂質組成に近い構成のトリートメント成分でダメージ補修や水分をコントロール。高保湿・高補修により、美しい髪色を守りながらコンディションを整え、スタイリング自在な髪へ。



PCA-Na*2 (b)

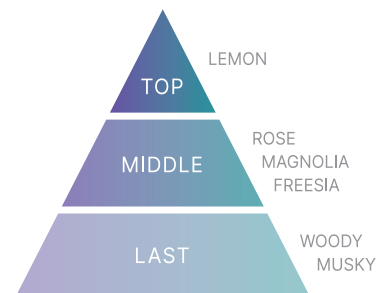
ヘアカラーの流出を抑え、髪色を長く楽しめます。

アルガンオイル(オーガニック原料)*3 (c)

「若返りの1滴」とも言われており、髪に潤いとツヤを与えます。

加水分解シロガラシ種子エキス*2 (c)

CMC脂質などの毛髪成分を酸化から保護し、質感と美しさを保ちます。



レモンの爽やかさと華やかな花々が上品に奏でるシアフローラルの香り

(a) トリートメント、CMC コンクに配合 (b) シャンプー、CMC コンクに配合 (c) CMC コンクに配合

*1 水添レシチン、イソステアリン酸フィトステリル、脂肪酸(C14-28)、分岐脂肪酸(C14-28)、コレステロール、セラミド NG (以上毛髪保護剤)、グリセリン、エチルヘキシルグリセリン (以上保湿剤)、スクワラン、カプリル酸グリセリル (以上油脂剤)、トコフェロール (製剤の酸化防止剤)、水 (溶剤)

*2 保湿剤 *3 アルガニアスピノサ核油 (油脂剤) *4 毛髪保護剤

(写真・イラストはイメージ)



Purefactor ACID

きしみを抑えて、なめらかに整え
酸性カラーの髪色を長く、美しく保つ。

洗浄液色の濃度比較 [褪色試験]

当社一般的なシャンプーやトリートメントより、酸性カラー剤の色素流出を抑えることができます。

当社一般的なシャンプー

アシッドシャンプー

当社一般的なトリートメント

アシッドトリートメント



ブラウン系



レッド系



ブラウン系



レッド系



ブラウン系



レッド系



ブラウン系



レッド系

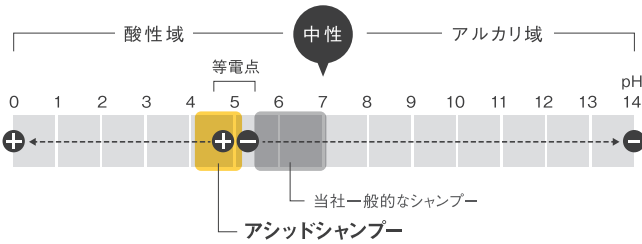
染毛毛束をシャンプー水溶液に30分間漬け置き

染毛毛束をトリートメント水溶液に30分間漬け置き



低pH洗浄システム

低pH(4.7付近)により、イオン結合を切ることなくシャンプー出来るため、色持ちに優れています。(当社一般的なシャンプーとの比較)

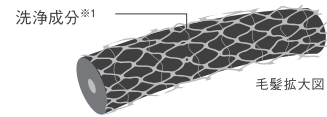


柔らかで、きしみの少ない仕上がり

洗い上がりの髪が硬くなりにくい、柔軟性のある洗浄成分^{※1}により、すすぎ時のきしみが少なく、柔らか仕上がります。

〈メッシュコアセルベーション〉

洗浄成分^{※1}が髪に対して網目状になじむので、髪自体の弾力を保ちながら洗浄することができます。



低カチオンコンディショニングシステム

なめらかさに特化したスムーズオイル^{※2}を一部に採用することで、色素のイオン結合を切る原因となるカチオン界面活性剤の配合を極力少なくすることができ、トリートメントによる色落ちを抑えます。(当社比)

| | | | | |
|---------------|-----------|---------|------------|-----|
| 当社一般的なトリートメント | カチオン界面活性剤 | 油性成分 | コンディショニング剤 | その他 |
| アシッドトリートメント | カチオン界面活性剤 | スムーズオイル | コンディショニング剤 | その他 |

〈配合バランスイメージ〉

毛髪補修成分をW配合

2つの毛髪補修成分「フィッシュコラーゲン^{※3}」&「パールプロテイン^{※4}」により、キューティクルのリフトアップを抑え、きしみの少ない柔らかな仕上がりを実現しました。



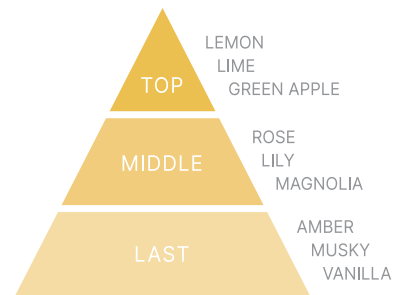
サロンワークにも便利な酸性ヘアケア

パーマ後のアフターシャンプーに

パーマ後の残留アルカリや残臭(アルカリ臭)を軽減し、ヘアダメージをケアします。

ブリーチ後の残留アルカリを軽減

ダブルカラー時の中間処理シャンプーとして使用することで、余分なアルカリを抑えて、ダブルカラーの発色を良くします。



清涼感のある柑橘と優しい甘さのフルーティフローラルの香り

〈表示名称〉

※1 アシル(C12, 14)アスパラギン酸 TEA(洗浄剤) ※2 水添ナタネ油アルコール(乳化剤)、ジカプリル酸 PG(油脂剤) ※3 加水分解コラーゲン(毛髪保護剤) ※4 加水分解コンキオリン(毛髪保護剤)

〈写真・イラストはイメージ〉

Line up

shampoo



ピュアファクター シャンプー

300mL / 600mL / 580mLリフィル / 2000mL / 50mL



ディープエレメント SV シャンプー

300mL / 600mL / 580mLリフィル / 2000mL / 50mL



ディープエレメント MA シャンプー

300mL / 600mL / 580mLリフィル / 2000mL / 50mL



ピュアファクター アシッドシャンプー

300mL / 600mL / 580mLリフィル / 50mL

treatment / in bath



ピュアファクター モイストパック

230g / 590g / 550gリフィル / 2000g / 50g



ディープエレメント SV トリートメント

230g / 590g / 550gリフィル / 2000g / 50g



ディープエレメント MA トリートメント

230g / 590g / 550gリフィル / 2000g / 50g



ピュアファクター アシッドトリートメント

230g / 590g / 550gリフィル / 50g

treatment / out bath



ピュアファクター
ウォータートリートメント・
ウォータートリートメントモイスト
各145g / 各25g



ディープエレメント
SV CMCコンク
90g



ディープエレメント
MA CMCコンク
90g

cartridge bottle



MIAN ヘアケア用
共通カートリッジ

580mL・550gリフィル用

シャンプー各種

| | |
|------------------|--------|
| 300mL | ¥1,700 |
| 600mL | ¥3,000 |
| 580mLリフィル | ¥2,600 |
| 2,000mLリフィル(業務用) | |
| 50mL | |

ピュアファクター

| | |
|----------------|--------|
| ウォータートリートメント各種 | |
| 各145g | ¥1,600 |
| 各25g | |

ディープエレメント CMCコンク各種

| | |
|------|--------|
| 各90g | ¥2,000 |
|------|--------|

モイストパック・トリートメント各種

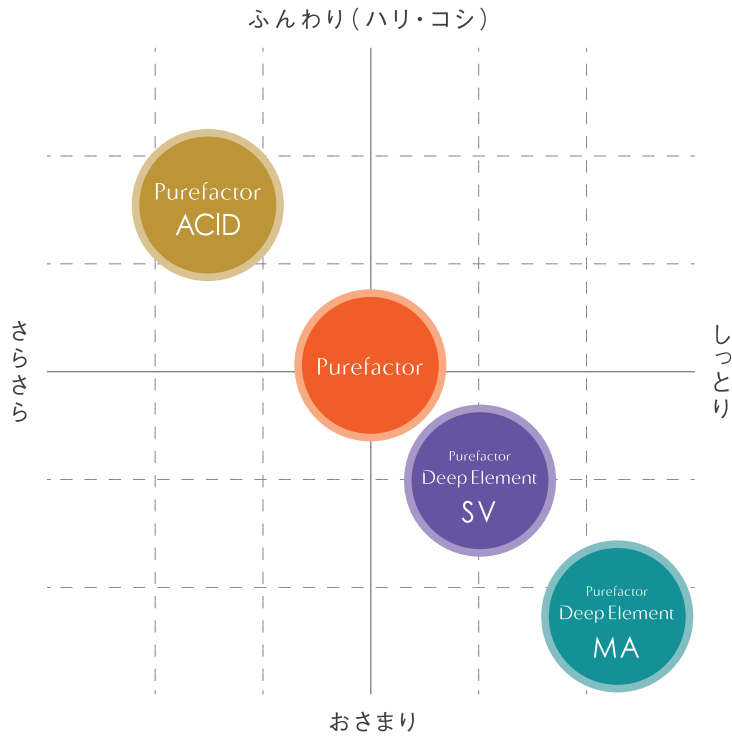
| | |
|-----------------|--------|
| 230g | ¥1,700 |
| 590g | ¥3,000 |
| 550gリフィル | ¥2,600 |
| 2,000gリフィル(業務用) | |
| 50g | |

MIAN ヘアケア用共通カートリッジ

| | |
|-----------------|------|
| 580mL・550gリフィル用 | ¥900 |
|-----------------|------|

すべて税抜価格

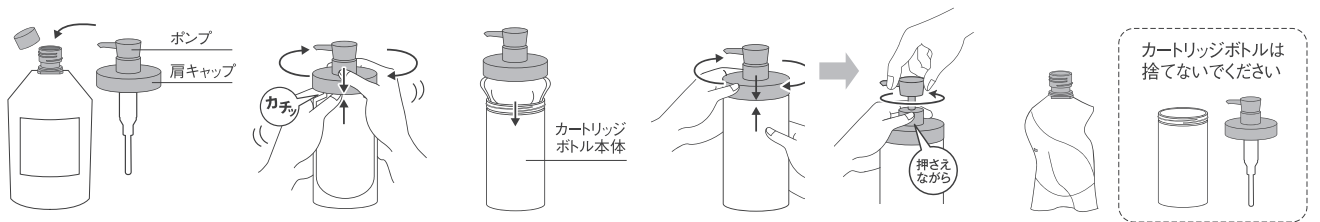
Positioning



リフィル各種の詰替え方法



リフィル (580mL・550g) のカートリッジセット方法



1 リフィルからキャップを外し、カートリッジボトルのポンプと肩キャップを取り付けます。

2 押し込みながらネジが止まるまでしっかり締めます。

3 リフィルをカートリッジボトル本体に入れます。

4 肩キャップを閉め、ポンプを反時計回りに回して、頭部を引き上げます。

【使用後】キャップとポンプを取り外し、新しいリフィルをセットします。

Purefactor

ミアンビューティー www.mian.co.jp

三口産業株式会社

〈本社〉大阪市天王寺区玉造本町6-5 TEL.06-6761-5636(代)
〈札幌〉TEL.011-815-5775 〈仙台〉TEL.022-301-7966
〈東京〉TEL.03-6417-9585 〈福岡〉TEL.092-409-8351



写真・イラストはすべてイメージです。
本紙掲載の写真、記事等の無断転載・複写を禁じます。

