

sheertne

sheertne WEB



ミアンビューティー www.mian.co.jp

三口産業株式会社

〈本社〉大阪市天王寺区玉造本町6-5 TEL.06-6761-5636 (代)
〈札幌〉TEL.011-815-5775 〈仙台〉TEL.022-301-7966
〈東京〉TEL.03-6417-9585 〈福岡〉TEL.092-409-8351



写真・イラストはすべてイメージです。
本紙掲載の写真、記事等の無断転載・複写を禁じます。

s h *ee* r t n e

光を取り込み色を放つ
ツヤめく光彩色





高機能であり、スタンダード。

ファッションでもグレイでも

生涯美しい髪色を楽しむ“シアトネ”

COLOR LINE UP

最高の発色(当社比)とツヤで、髪をより美しく。
 プロならではの高いクオリティを表現するために、日本人のアンダーベースを考慮して設計された光彩色。
 各ラインを組み合わせることで、幅広い世代のあらゆるニーズに対応したこだわりの66色。

BASE

LUSTER LINE

ラスターライン 透明感と深い色みを楽しむ高彩度のグレイベースのファッションカラー



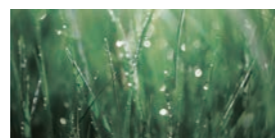
Chrome (L-CHR)
クローム

灰色に深みのある青色を加えた
モノトーンベース



Midnight (L-MID)
ミッドナイト

深みのある青色に
灰色を加えたブルーベース



Meadow (L-MDW)
メドウ

深みのある青色を
多く含んだカーキベース



Wisteria (L-WST)
ウイステリア

青紫色に青色をさらに加えた
バイオレットベース



Petal (L-PTL)
ペタル

赤色を多く含んだ
ピンクベース



Sunset (L-SUN)
サンセット

赤色を多く含んだ
カッパーベース



Amber (L-AMB)
アンバー

3原色をバランスよく含み、
灰色を加えたベージュベース



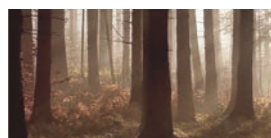
GLOW LINE

グロウライン 輝くツヤと美しい発色で若々しくみせるブラウンベースのグレイカラー



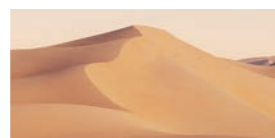
Russet (G-RST)
ラセット

赤色をベースにした
ウォームブラウン



Sepia (G-SPI)
セピア

青色をベースにした
クールブラウン



Sand (G-SND)
サンド

黄色をベースにした
ベージュブラウン



色素構成色: 赤系, 青系, 黄系, 青紫系, 茶系, 灰色系, 黒褐色系

色素構成イメージ

SUPPORT

ADD LINE

アドライン 彩度を強調させることで色みの幅を広げる原色系ラインナップ (3Lv設定)



Add Blue (A-BI)
アドブルー



Add Green (A-Gr)
アドグリーン



Add Violet (A-Vi)
アドバイオレット



Add Red (A-Re)
アドレッド



BOOST LINE

ブーストライン ファッションカラーとの併用でグレイカラーの提案を拡げるサポートカラー



Boost Black (B-Bk)
ブーストブラック

濃い色みで素早く染め上げる
ブルーベースのブラック
(1Lv設定)



Boost Brown (B-Br)
ブーストブラウン

黒髪と白髪のコントラストを
調和させるブラウン
(6Lv設定)



CONTROL LINE

コントロールライン 「既染部」「メラニン」「色」それぞれのバランスをコントロール



Control Up (C-Up△)
コントロールアップ

黒髪を明るくする脱色剤
(ノンジアミンタイプ・15Lv設定)



Control Down (C-Do▼)
コントロールダウン

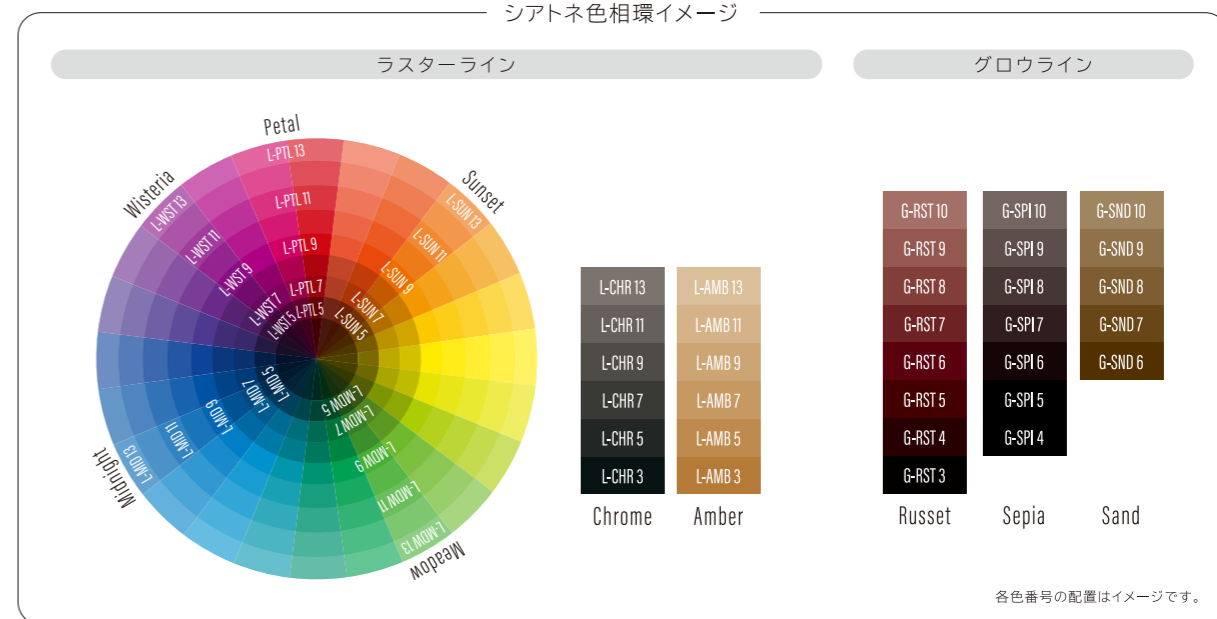
色素補正として既染部へのトーン
ダウンに対応
(ノンアルカリタイプ・5Lv設定)



Control Clear (C-CI)
コントロールクリア

色調を変化させない染料濃度調整用
(ノンアルカリタイプ)

シアトネ色相環イメージ



各色番号の配置はイメージです。

COLOR CHART

LUSTER LINE ラスターライン

	Chrome	Midnight	Meadow	Wisteria	Petal	Sunset	Amber
Lv	クローム	ミッドナイト	メドウ	ウイステリア	ペタル	サンセット	アンバー
13	L-CHR 13	L-MID 13	L-MDW 13	L-WST 13	L-PTL 13	L-SUN 13	L-AMB 13
11	L-CHR 11	L-MID 11	L-MDW 11	L-WST 11	L-PTL 11	L-SUN 11	L-AMB 11
10							
9	L-CHR 9	L-MID 9	L-MDW 9	L-WST 9	L-PTL 9	L-SUN 9	L-AMB 9
8							
7	L-CHR 7	L-MID 7	L-MDW 7	L-WST 7	L-PTL 7	L-SUN 7	L-AMB 7
6							
5	L-CHR 5	L-MID 5	L-MDW 5	L-WST 5	L-PTL 5	L-SUN 5	L-AMB 5
4							
3	L-CHR 3						L-AMB 3

混合比率

- 11~13 Lv / C-Up△ … 1剤+2剤【1:2】
- 上記以外 … 1剤+2剤【1:1】



カラーチャートは印刷物のため、実際の色みと異なる場合があります。

GLOW LINE グロウライン

Russet	Sepia	Sand
ラセット	セピア	サンド
G-RST 10	G-SPI 10	G-SND 10
G-RST 9	G-SPI 9	G-SND 9
G-RST 8	G-SPI 8	G-SND 8
G-RST 7	G-SPI 7	G-SND 7
G-RST 6	G-SPI 6	G-SND 6
G-RST 5	G-SPI 5	
G-RST 4	G-SPI 4	
G-RST 3		

ADD LINE アドライン

Add Blue	Add Green	Add Violet	Add Red
アドブルー	アドグリーン	アドバイオレット	アドレッド
A-BI	A-Gr	A-Vi	A-Re

● 白毛に染めたイメージ
● 3Lv

BOOST LINE ブーストライン

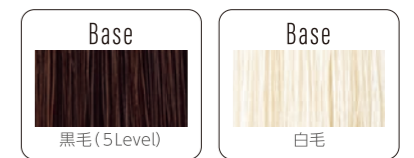
Boost Black	Boost Brown
ブーストブラック	ブーストブラウン
B-Bk	B-Br

● 白毛に染めたイメージ
● 1Lv ● 6Lv

CONTROL LINE コントロールライン

Control Up	Control Down	Control Clear
コントロールアップ	コントロールダウン	コントロールクリア
C-Up△ 〈脱色剤〉	C-Do▼	C-CI

● 黒毛に染めたイメージ ● 15Lv ● 白毛に染めたイメージ ● 5Lv

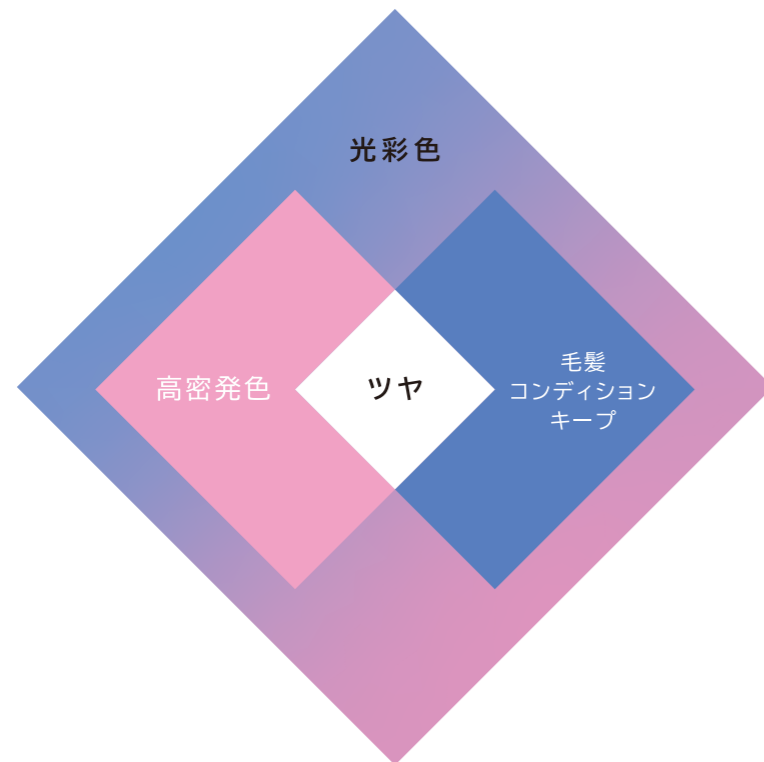


FEATURES

特長

髪をキレイにみせる色ツヤ表現「光彩色」

髪1本1本が発光しているような透明感、
平面的な印象を与えない立体的な色み。
ダメージを感じさせない、しなやかな状態で
髪深部からツヤと色を放つ「光彩色」が最大の特長です。



高密発色

髪深部まで染料を効率よく届け、内部の密度を高めて最大限発色(当社比)させる事で
ツヤやかで立体的な美しい髪色を表現します。

トリプルシールドテクノロジー

発色の妨げやキューティクルを傷つける原因である過剰な表面酸化を、3つのテクノロジーで抑制します。
適正な表面酸化で染料を浸透させ、思い通りの発色を叶えます。

1 金属シールド

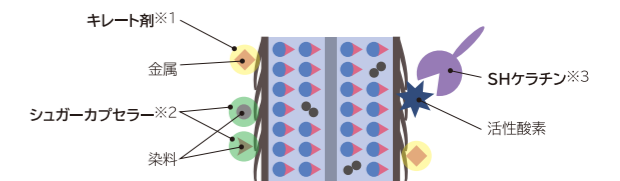
キレート剤^{※1}が髪表面に付着する金属を包み込み、活性酸素の発生をコントロールすることで、染料の過剰な表面酸化を抑えます。

2 染料シールド

シュガーカプセラー^{※2}が染料の過剰な表面酸化を抑制しながら、
髪深部に染料を届け、浸透後は保湿成分として溶け込みます。

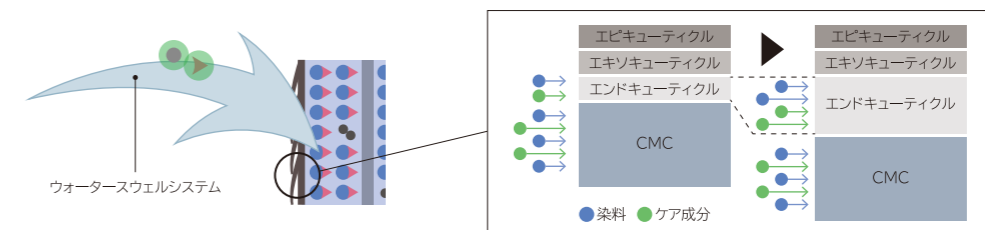
3 活性酸素シールド (ニュートライズ)

SHケラチン^{※3}が過剰な活性酸素をニュートライズし、
ニュートライズ後は髪表面に吸着して、キューティクルを保護します。



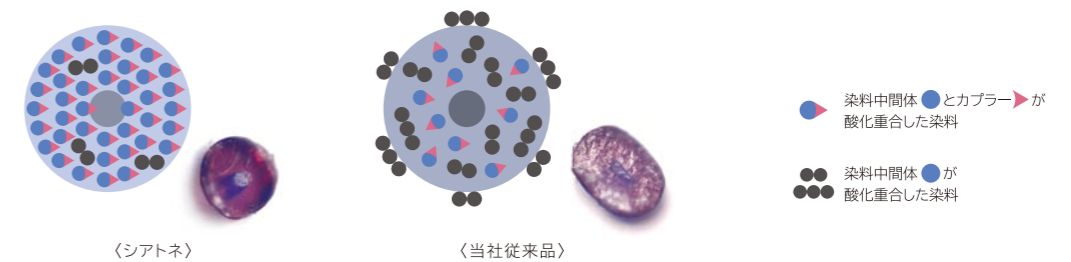
ウォータースウェルシステム

エンドキューティクルの水分膨潤により、アルカリ量を抑えながら高い浸透性が得られます。



カップリングティントシステム

くすみの原因を減らし、発色力を最大限(当社比)引き出した染料で髪深部まで満たすことで、
染料量や過剰なリフトに頼らず、深みのある色とクリアさを両立させ、色みの質を向上させました。

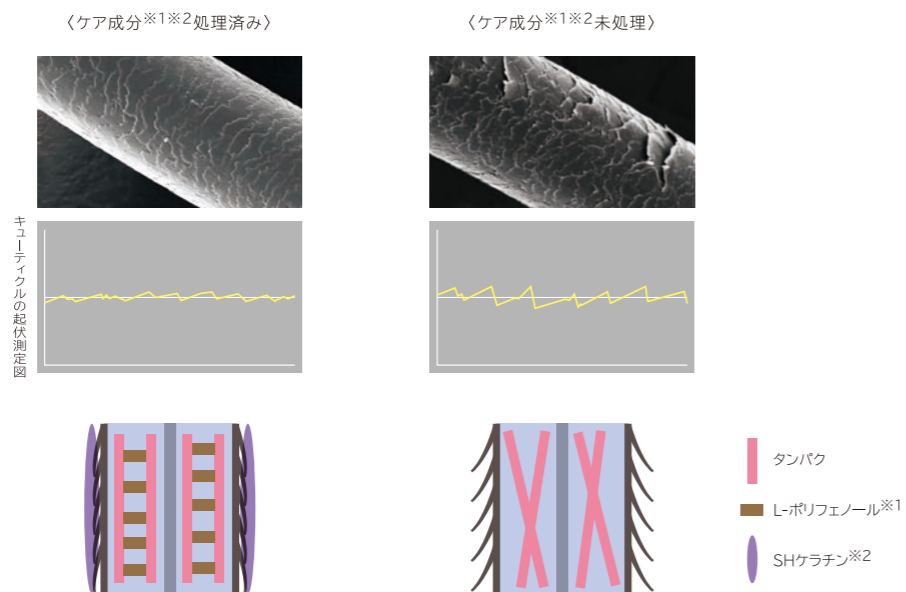


毛髪コンディションキープ

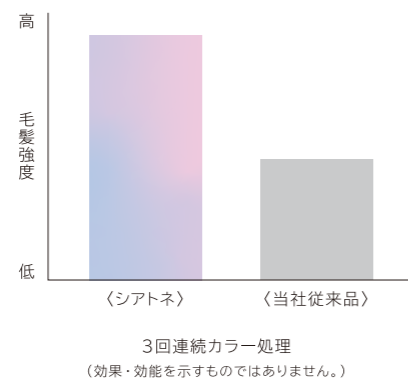
髪の内側からダメージを抑制し、毛髪強度を維持するL-ポリフェノール※1、疎水性のパールを吸着させ、キューティクルの浮きや剥がれを抑えるSHケラチン※2。

髪の内側と外側からダメージを抑制する2つのケア成分によって
キレイな色ツヤと、まとまりのある質感を長く楽しめます。
また、ヘアカラーを繰り返しても髪自体をツヤやかに保ち続けます。

キューティクルの状態



毛髪強度の維持



高密発色

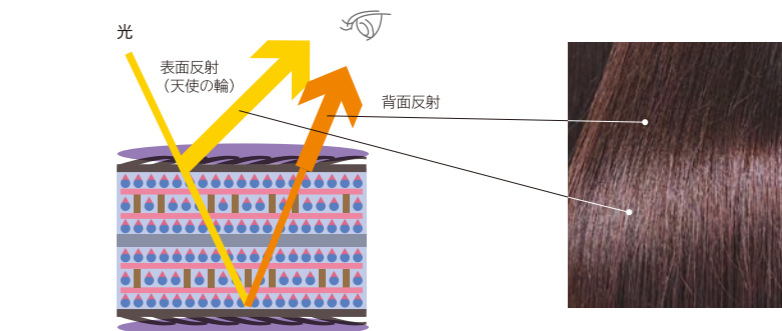


毛髪コンディションキープ

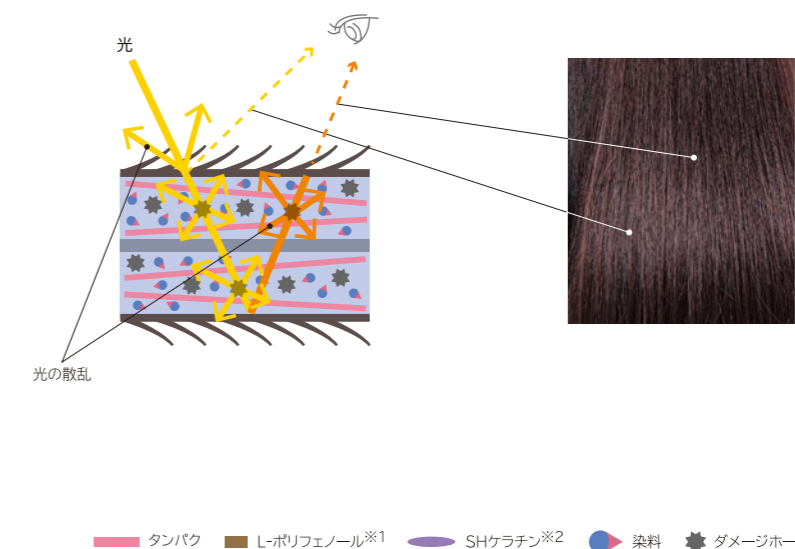
ツヤめく光彩色

髪表面をなめらかに整え、内部は染料とケア成分※1※2で密度を高めた状態をキープすることで、
光の乱反射を防ぎ、今までにない深い色のツヤ（光彩色）を放ちます。

キューティクルが整い、内部に空洞が無い状態



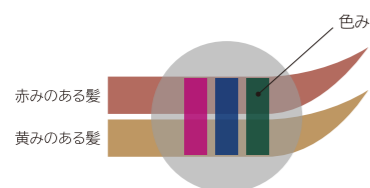
キューティクルの浮きや内部に空洞が多い状態



ベースの発色

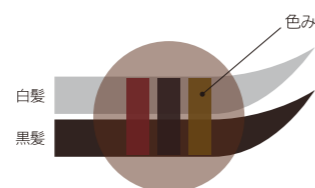
ラインに合わせたカラーベースを採用。
髪1本1本を均一に染め、褪色過程も美しい色を持続させます。

ラスターライン



アンダートーンの赤みや黄みを補正し
にごりの無い色みを表現するための
“グレイベース”

グロウライン



白髪と黒髪のコントラストを調和し
クリアな色みを表現するための
“ブラウンベース”

天然由来成分

希少なローヤルゼリータンパク^{※1}と保湿効果に優れた8種の植物エキスで髪と頭皮をいたわります。



ローヤルゼリータンパク^{※1}



ソメイヨシノ^{※2}



オウゴン^{※3}



レモングラス^{※4}



メリア^{※5}
アザジラクタ



ヒメフウロ^{※6}



アロエベラ^{※7}



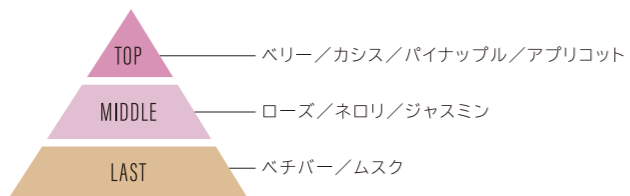
アーティ^{※8}
チョーク



セイヨウ^{※9}
ハッカ

香り

マスキング効果に優れたフルーティーフローラルの香りで、快適なヘアカラータイムをサポートします。



PRODUCT



シアトネ
80g・全66色〈医薬部外品〉



シアトネオキシ 6%
1,000mL 〈医薬部外品〉



シアトネオキシ 4.5%
1,000mL 〈医薬部外品〉



シアトネオキシ 2%
1,000mL 〈医薬部外品〉

- ご使用上の注意をよく読んで、正しくお使いください。
- ヘアカラーでかぶれたことのある方には絶対に使用しないでください。
- ご使用前には毎回必ず皮膚アレルギー試験(パッチテスト)をしてください。