

Tobhi Essence

SCALP CONDITIONING SOLUTION

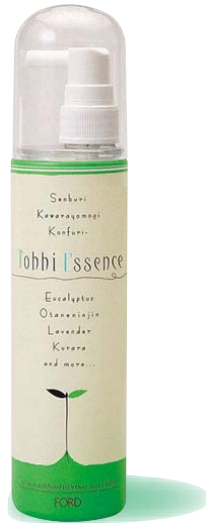
トーヒエッセンスシリーズ

ナチュラルなやさしさと思いやりに育まれて

美しい髪はつくられる

このような方におすすめ

- 頭皮の紫外線ダメージが気になる
- ストレスを感じている
- フケやかゆみが気になる
- ヘアカラーを頻繁にしている
- 頭皮が脂っぼい、乾燥している
- 抜け毛や髪のボリュームダウンが気になる



さわやかな
シトラス系
の香り

たっぷり潤うポンプタイプ

トーヒエッセンス

200mL

かんたん頭皮マッサージ

やさしく頭皮をほぐして 植物エキスを行き渡らせませす

1 プッシング

両手をしっかり広げて生え際から後頭部にかけてゆっくりと押します。



2 スムージング

ゆっくりジワジワと髪をかき上げるように、とかしていきます。



3 プレッシング

両手の平で側頭部を挟み、持ち上げるイメージで、ゆっくりと押し上げていきます。



〈写真はイメージ〉